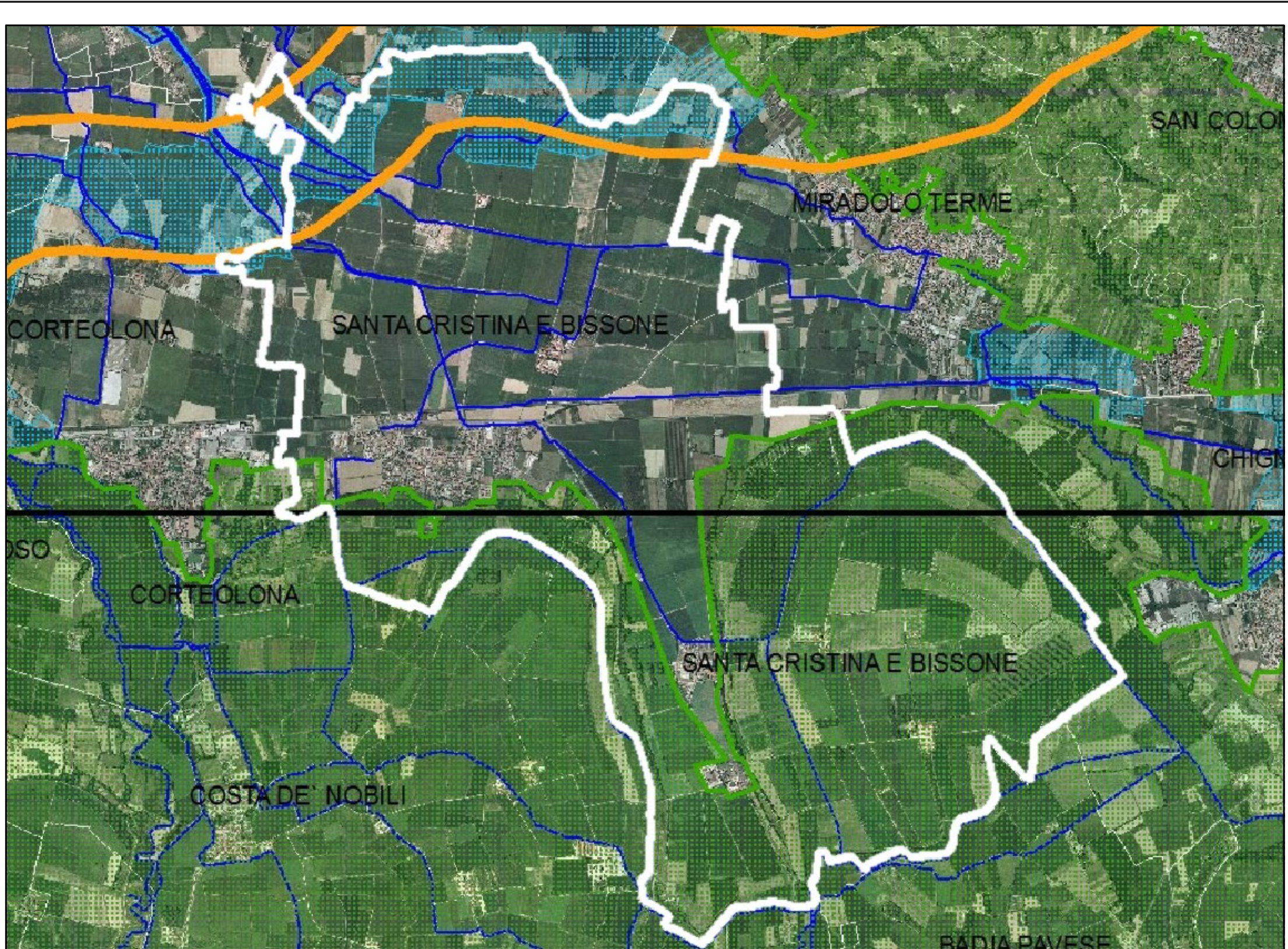


RETE ECOLOGICA REGIONALE - Pianura Padana e Oltrepò Pavese - Stralcio settore 75 e 76 (elab. non in scala)



ELEMENTI PRIMARI DELLA RER

- varco da deframmentare
- varco da tenere
- varco da tenere e deframmentare
- corridoi regionali primari a bassa o moderata antropizzazione
- corridoi regionali primari ad alta antropizzazione
- elementi di primo livello della RER

ALTRI ELEMENTI

- griglia di riferimento
- reticolo idrografico
- elementi di secondo livello della RER
- comuni

LEGENDA

RETE ECOLOGICA REGIONALE

- Formazioni lineari
- Pioppeti / Arboricoltura da legno
- Vegetazione arbustiva
- Corsi d'acqua

Elementi primari della RER

- Elementi di primo livello
- Corridoi regionali a bassa o moderata antropizzazione

Altri elementi

- Elementi di secondo livello
- Reticolo idrografico

CONFINI

- Perimetro del tessuto storico
- Confine comunale